



La plateforme IoT multi connectivité qui gère tous vos objets et vos réseaux



**Connectez**  
vos objets



**Sécurisez**  
vos objets et vos données



**Analysez**  
et restituez vos données

Une plateforme pour piloter vos objets  
SoM2M simplifie la gestion de vos capteurs hétérogènes et groupes d'objets connectés.

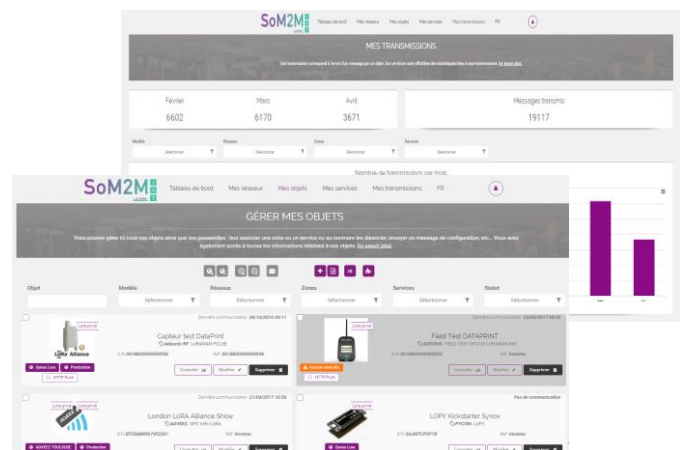
### Orientée 100% multi connectivité

Gérez la connectivité multi-réseaux de votre parc communicant : M2M (réseau cellulaire), Sigfox et LoRa® (privé et opéré).



### Des services à valeur ajoutée

Disposez d'un service de redirection des données vers une plateforme de stockage et d'analyse dédiée.



**1** Affranchissez vous de la complexité technique

**2** Restez maître de vos coûts et de vos délais

**3** Concentrez-vous sur votre métier



# Pilotez vos objets et réseaux depuis une plateforme unique

 Visualisez d'un seul coup d'œil toute l'activité de votre parc d'objets connectés  
Tableau de bord pour une supervision à 360°

 Localisez tous vos équipements  
Géolocalisation de vos capteurs et passerelles sur un outil cartographique

 Suivez l'usage de vos objets en temps réel  
Monitoring des consommations et statistiques liées aux transmissions


 Anticipez les risques de pannes et assurez la continuité de vos services  
Information sur les réseaux et configuration d'alertes

 Garantisiez la sécurité de vos échanges de données  
Une infrastructure robuste et évolutive qui assure la sécurité de bout en bout

 Bénéficiez d'un Support Expert  
Un interlocuteur unique qui connaît votre environnement et vos usages.

Une plateforme IoT complète, ouverte à toutes les technologies (cellulaires, LoRa, Sigfox, LTE-M) et interconnectable avec votre système d'information.

**SoSECURE**  Renforcez la sécurité de vos objets et de vos données à moindre coût.

**SoDATA**  Profitez d'une plateforme pour analyser et visualiser vos données.

Offres en option sur demande.



**Avec Synox, déployez votre projet IoT de façon simple, sécurisée et rapide**

Profitez d'une approche IoT globale autour de 4 leviers principaux :

- La connectivité
- La gestion des objets et réseaux
- La collecte et traitement sécurisés des données
- La restitution des données sur des interfaces web et mobiles

Pour en savoir plus : [contact-commercial@synox.io](mailto:contact-commercial@synox.io)

[www.synox.io](http://www.synox.io)